

# NOVA

# IMS

Information  
Management  
School

Pós-Graduação

## Sistemas Estatísticos

com especialização em  
Estatísticas de Bancos Centrais

com acesso  
a Mestrado

Em parceria com:



BANCO DE  
PORTUGAL  
EUROSYSTEM

Com o apoio de:



Irving Fisher Committee on  
Central Bank Statistics

BANK FOR INTERNATIONAL SETTLEMENTS

Acreditação EMOS:



[www.novaims.unl.pt](http://www.novaims.unl.pt)

Instituto Superior de Estatística e Gestão de Informação  
Universidade Nova de Lisboa



A Pós-Graduação em Sistemas Estatísticos, com especialização em Estatísticas de Bancos Centrais, foi desenvolvida em colaboração com o Banco de Portugal com o objetivo de dotar os técnicos e gestores que exercem funções no âmbito das estatísticas de bancos centrais, quer como produtores, quer como analistas ou utilizadores de informação estatística, com os conhecimentos e aptidões fundamentais ao exercício da sua atividade. Este curso, acreditado pelo Sistema Estatístico Europeu (SEE) com a chancela EMOS (European Master of Official Statistics), dá especial destaque à recolha e elaboração de estatísticas monetárias, financeiras, cambiais e da balança de pagamentos, incluindo as diretamente decorrentes da participação no Sistema Europeu de Bancos Centrais.

## Objetivos

O curso tem como objetivos específicos a formação de técnicos e gestores capazes de:

- Desenvolver técnicas e metodologias de recolha de informação;
- Dominar os processos e ferramentas utilizados para o armazenamento, a organização e o acesso à informação numa entidade com responsabilidade pela produção de estatísticas de bancos centrais;
- Aplicar as diversas metodologias e ferramentas, estatísticas e computacionais, de exploração e análise de informação, de forma a produzir estatísticas oficiais que revistam valor acrescentado para a tomada de decisão;
- Organizar e comunicar resultados, escrita e oralmente, adequando-os ao nível e interesses específicos da audiência.

## Destinatários

O curso dirige-se a colaboradores de bancos centrais, incluindo produtores, analistas ou utilizadores de informação estatística.

Esta Pós-Graduação dirige-se igualmente a todos os interessados em estatísticas de bancos centrais, nomeadamente os colaboradores em departamentos de estatística de bancos e outras instituições financeiras, bem como o Sistema Estatístico Nacional e outras autoridades estatísticas.

## Coordenadores do Curso

Maximiano Pinheiro  
Pedro Simões Coelho

## Plano de Estudos

Para a conclusão da pós-graduação é necessária a obtenção de 60 ECTS. É permitida a inscrição até 75 ECTS.

### SEMESTRE OUTONO

Unidade Curricular	ECTS
Análise de Dados Multivariados*	6
Análise de Séries Temporais (T2)**	4
Business Intelligence	7,5
Descriptive Data Mining	7,5
Estatística Computacional I	6
Estatísticas Externas e Globalização	6
Estatísticas Monetárias e Financeiras	6
Gestão de Bases de Dados	7,5
Métodos de Previsão (T2)*/**	3,5

\* UC obrigatória para os alunos que pretendam prosseguir para mestrado.

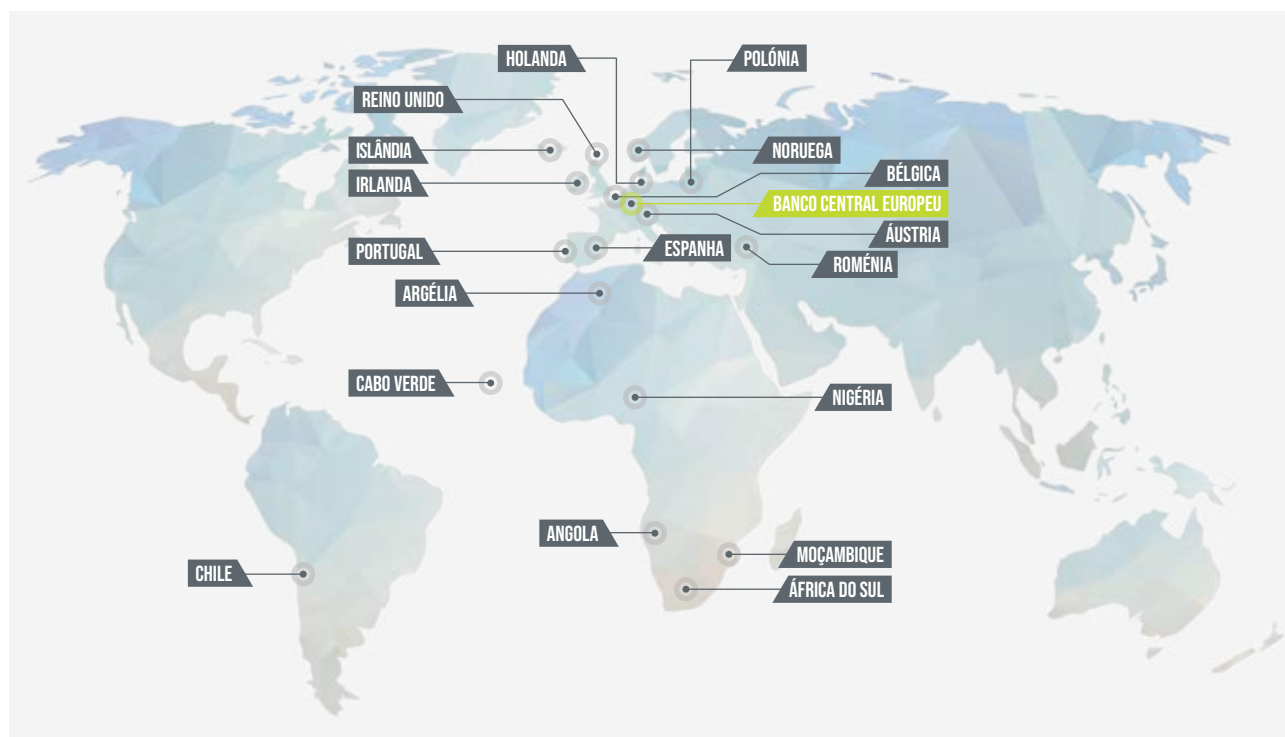
\*\* Estas unidades curriculares decorrem trimestralmente.

### SEMESTRE PRIMAVERA

Unidade Curricular	ECTS
Amostragem e Estimação*	7,5
Análise de Dados Discretos (T3)**	4
Análise de Variância (T4)**	4
Comunicação Estatística	3
Contas Nacionais	6
Estatística Computacional II	6
Gestão de Informação para as Estatísticas Oficiais	3
Métodos Económétricos*	7,5
Predictive Data Mining	7,5
Recolha de dados, Fontes Administrativas e Big Data	6
Reporte Financeiro	6
Tratamento de Dados Estatísticos*	6

A Pós-Graduação confere acesso ao Mestrado em Estatística e Gestão de Informação, com especialização em Análise e Gestão de Informação. A obtenção do grau de Mestre implica a elaboração de uma dissertação de natureza científica, de um trabalho de projeto ou de um relatório de estágio de natureza profissional, realizados durante o 3º semestre do curso, a que correspondem 35 ECTS adicionais.

## Origem dos Estudantes



## Testemunhos

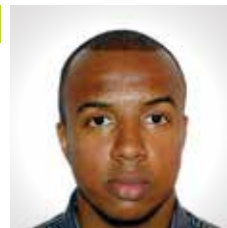


**Sara Liseth** Norges Bank

*Do ponto de vista de uma colaboradora de um banco central, esta Pós-Graduação oferece um vasto conhecimento de diferentes instrumentos e da componente teórica da recolha e gestão de informação, e uma introdução a estatísticas relevantes. Este curso dá a conhecer melhor o processo por detrás da disseminação estatística e é uma oportunidade de networking com outros colaboradores, de todo o mundo. Altamente recomendado!*

Banco de Cabo Verde **Eder John Pina**

*Eu recomendo esta Pós-Graduação a todos os funcionários de bancos centrais que se interessem por estatística de bancos centrais, especialmente aqueles cuja experiência se foca em estatística, matemática e economia. Este curso está bem estruturado não só no que diz respeito ao conjunto de temas explorados em cada semestre assim como pela infra-estrutura que permite aos alunos estrangeiros poderem frequentar ou assistir às aulas, e interagir com o portefólio de produtos e serviços.*



**Lisa e Barend Debeer** South African Reserve Bank



*A Pós-Graduação em Sistemas Estatísticos é um excelente curso para qualquer colaborador em estatística de bancos centrais ou serviços nacionais de estatística. O curso é bem equilibrado entre teoria e prática e oferece aos estudantes muitas oportunidades para aplicar aquilo que é ensinado, no seu ambiente de trabalho. É o curso de maior autoridade para os estatísticos macroeconómicos que trabalham em bancos centrais e acrescenta valor ao conjunto de competências seja de colaboradores júnior ou a quadros superiores. Recomendamos este curso, a quem pretende abraçar uma carreira em estatísticas oficiais, especialmente, num banco central nacional.*

Banco de Portugal **Ana Teresa Oliveira**

*Frequentar a Pós-Graduação em Sistemas Estatísticos, com especialização em Estatística dos Bancos Centrais, é um marco importante na minha carreira porque me permite consolidar conhecimentos e adquirir um quadro conceptual e analítico, o que é muito importante para o desempenho das minhas funções no Banco de Portugal. A qualidade de ensino, a cooperação, os requisitos e a precisão do corpo docente são fatores-chave para um melhor desempenho e maior satisfação como estudante, e também para a diferenciação do curso de pós-graduação em Sistemas Estatísticos na NOVA IMS.*



**Ricardo Colaço** Banco de Portugal



*O curso de Pós-Graduação em Sistemas Estatísticos, com especialização em Estatística de Bancos Centrais é essencial para aprender os processos de produção estatística dos bancos centrais, e tem sido muito útil para compreender e executar o trabalho que é feito no Departamento de Estatística. Além disso, a diversidade de nacionalidades dos alunos deste curso fornece diferentes perspetivas sobre esses processos, o que eu considero ser uma mais-valia.*

## Calendário e Horário Escolar

O curso tem a duração de 2 semestre letivos, tendo cada unidade curricular uma carga letiva de duas horas semanais.

O Semestre Outono decorre de setembro a janeiro, e o Semestre Primavera de fevereiro a junho.

As aulas funcionam em regime pós-laboral, 3 a 4 vezes por semana.

## Unidades Curriculares Individuais

Os alunos podem frequentar unidades curriculares em regime avulso, seja presencialmente ou por videoconferência. Ao escolher a frequência através de videoconferência, os alunos deverão inscrever-se nas unidades curriculares da sua escolha, no início dos Semestres Outono e Primavera.

## Tipo de Frequência

As aulas decorrem presencialmente em sala de aula ou à distância, através de videoconferência, sendo possível frequentar as aulas num formato combinado: o aluno pode frequentar o curso presencialmente num período específico e frequentar o resto do curso por videoconferência. O aluno pode igualmente frequentar o curso em regime part-time e concluir o mesmo dentro de período estipulado de 2 anos letivos.

## Corpo Docente

O corpo docente é constituído por académicos e por reconhecidos profissionais do Sistema Europeu de Bancos Centrais.





Para mais informações sobre esta pós-graduação, visite:  
[www.novaims.unl.pt/se-ebc](http://www.novaims.unl.pt/se-ebc)

## Candidaturas e Seleção de Candidatos

As candidaturas são efetuadas online, através do Portal de Candidaturas da NOVA IMS, em:

[www.novaims.unl.pt/candidaturas](http://www.novaims.unl.pt/candidaturas).

A fase de candidaturas para frequência de unidades curriculares em regime avulso decorre em janeiro (Semestre Primavera) e entre fevereiro e abril (para o Semestre Outono).

A informação sobre as fases de candidatura ao curso em regime integral está disponível em "Admissões e Propinas" na página do curso.

O processo de seleção é baseado na análise do currículo académico e profissional do candidato.

## Contactos

Se necessitar de obter mais informações sobre o curso de Pós-Graduação em Sistemas Estatísticos com especialização em Estatísticas de Bancos Centrais, poderá contactar qualquer um dos elementos da equipa:

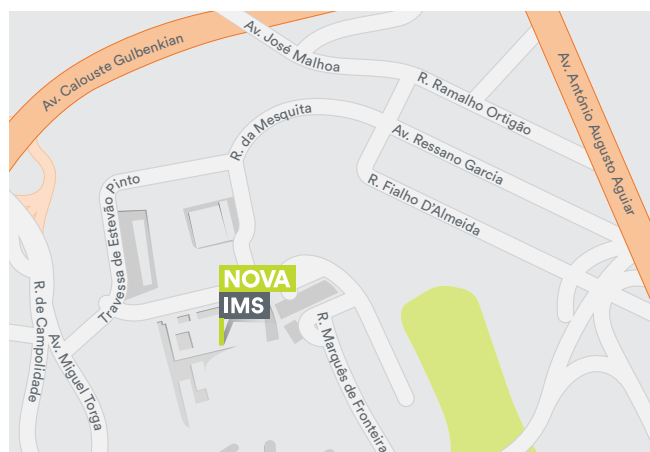
### Coordenador da Pós-Graduação

**Professor Doutor Pedro Simões Coelho**  
psc@novaims.unl.pt

### Admissions Office Coordinator

**Beatriz Branco**  
abranco@novaims.unl.pt

+351 213 828 610 (Chamada para a rede fixa nacional)



## Como chegar à NOVA IMS

### Carris

701, 713, 716, 726, 742, 746, 756, 758, 770

### Metro

São Sebastião (Linha Azul e Linha Vermelha)  
Praça de Espanha (Linha Azul)

### Coordenadas GPS

38.732462 | -9.159921

Campus de Campolide, 1070-312 Lisboa  
Tel: +351 213 828 610 (Chamada para a rede fixa nacional)  
Fax: +351 213 828 611

#### Acreditações e Certificações da NOVA IMS



#### Cofinanciado por